

Allweiler liefert größtes Schmierölmodul für finnisches Kraftwerk

(Radolfzell) Der Geschäftsbereich Anlagenbau der Allweiler AG liefert für das weltgrößte Kraftwerk im finnischen Olkiluoto 3 das komplette Schmierölmodul. Die Schmierölförderung übernehmen vier Allweiler-Kreiselpumpen. Der Schmieröltank umfasst 123 m³. Die Anlage ist die größte, die Allweiler bisher geliefert hat. Die Planungen wurden 2004 begonnen. Das Kraftwerk mit einer Leistung von 1.600 MW soll voraussichtlich 2010 ans Netz gehen.

Die Schmierölanlage wurde mit ausgewählten strategischen Partnern komplett von Allweiler geplant und konstruiert. Zwei Kreiselpumpen der Baureihe NSS fördern bei einem Betriebsdruck von 5,5 bar bis zu 655 m³ Schmieröl pro Stunde. Als Reserve und Notölpumpen stehen zwei weitere Pumpen der gleichen Baureihe bereit. Auf Grund der Größe der Anlage kann diese nicht wie sonst üblich komplett montiert ausgeliefert werden. Jedes Modul wie Tank, Ölkühler, Ölreinigung und Ölfilter wird einzeln angeliefert und im Ölraum des Kraftwerks montiert. Daher mussten die Installationen und die Edelstahl-Rohrverbindung bereits im Werk so berechnet und abgestimmt werden, dass die Montage der Gesamtanlage keine Anpassungen vor Ort erfordert. Neben der aufwändigen Qualitätsdokumentation und den besonderen technischen Anforderungen auf Grund der Größe war dies eine der großen Herausforderungen bei der Konstruktion. Schließlich forderte die finnische Atomaufsicht höchste Qualitätsnormen und externe Prüfungen, etwa Level 3-Prüfungen der Schweißverbindungen durch zertifizierte Prüfstellen.

"Wir haben diesen Auftrag vor allem aus zwei Gründen erhalten.", so Stefan Kleinmann, Leiter Anlagenbau Allweiler AG: "Zum einen, weil wir sehr viel Erfahrung bei komplexen Hilfssystemen für Kraftwerke haben – von der Auslegung bis hin zur Installation. Zum anderen war entscheidend, dass wir seit Jahren erfolgreich mit der Siemens AG als Turbinenhersteller zusammenarbeiten." Schmierölanlagen gehören im Bereich Anlagenbau der Allweiler AG zum Kerngeschäft. Die Schmierölmodule versorgen die Turbinen, die Getriebe und die Generatoren mit Schmieröl, das die Anlage auch kontinuierlich und automatisch filtert, entlüftet und kühlt. Schmierölanlagen sind in Kraftwerken VIC-Komponenten ("very important component"), da ihr zuverlässiger Betrieb für die sichere und konstante Stromerzeugung unerlässlich ist. Ein Ausfall hätte Millionenschäden zur Folge.

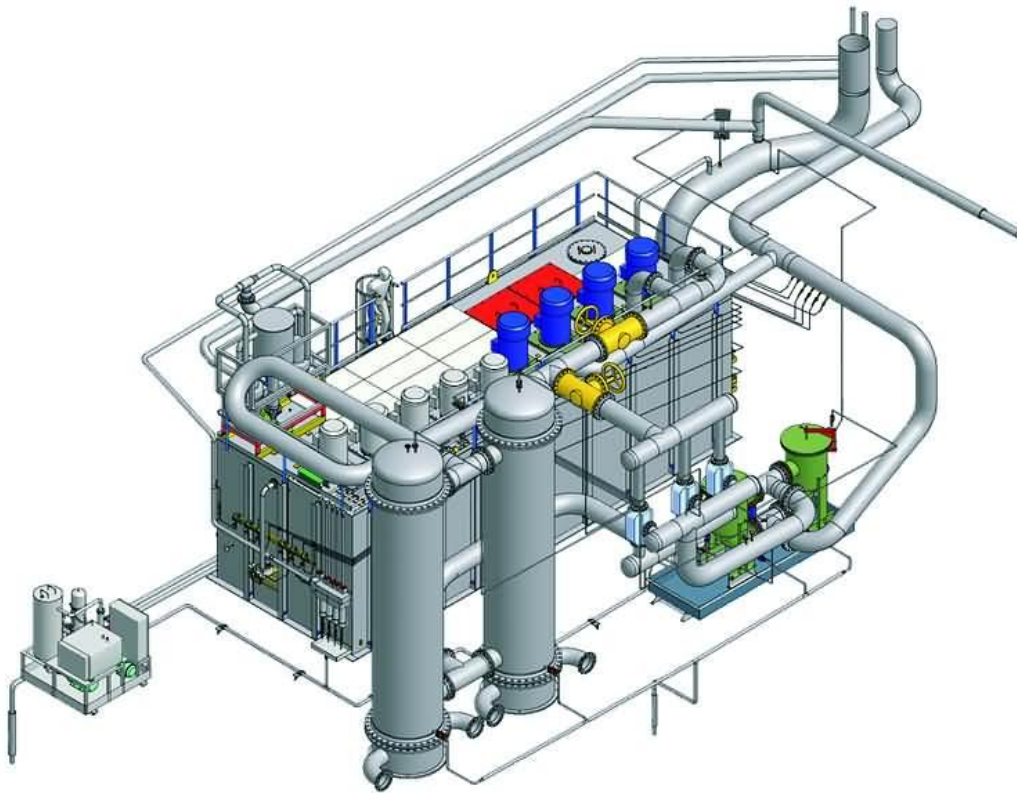
Kontakt:

Johann Engelmänn
Allweiler AG
Allweilerstr. 1
D-78315 Radolfzell
Tel.: +49 (0)7732 86-200
Fax: +49 (0)7732 86-518
E-Mail:
j.engelmann@allweiler.de
Internet: www.allweiler.com

**Ansprechpartner für
Redaktionen**

Dr. Kurt Christian Tennstädt
TennCom AG
Hohentwielstr. 4a
D-78315 Radolfzell
Tel.: +49 (0)7732 – 95 39 30
Fax: +49 (0)7732 – 95 39 39
E-Mail: info@tenncom.de

Möchten Sie unsere
Presseinformationen künftig
per E-Mail erhalten?
E-Mail an info@tenncom.de
genügt.



Bildunterschrift:

Schmierölmodul für das neue finnische Kraftwerk Olkiluoto 3. Mit einem Tankvolumen von 123 m³ ist das Modul das größte, das Allweiler bisher geliefert hat. Zentral sind die vier blauen Haupt- und Notölpumpen der Allweiler-Baureihe NSS mit einer Förderleistung von jeweils 655 m³/h. Auf Grund der Größe wurde das Modul in Teilen angeliefert und erst im Kraftwerk komplett montiert.

Werkbild: Allweiler AG, Radolfzell

Kontakt:
Johann Engemann
Allweiler AG
Allweilerstr. 1
D-78315 Radolfzell
Tel.: +49 (0)7732 86-200
Fax: +49 (0)7732 86-518
E-Mail:
j.engemann@allweiler.de
Internet: www.allweiler.com

Ansprechpartner für Redaktionen
Dr. Kurt Christian Tennstädt
TennCom AG
Hohentwielstr. 4a
D-78315 Radolfzell
Tel.: +49 (0)7732 – 95 39 30
Fax: +49 (0)7732 – 95 39 39
E-Mail: info@tenncom.de

Die Allweiler AG ist der älteste deutsche Pumpenhersteller (gegr. 1860) und europäischer Markt- und Technologieführer bei Kreisel-, Propeller-, Schraubenspindel-, Exzentrerschnecken-, Zahnrad-, Kreiskolbenpumpen und Mazeratoren sowie Schlauchpumpen. Die Allweiler AG besitzt eine eigene Gießerei und erstellt betriebsfertige Brennstoff-, Schmieröl- und Spülwasseranlagen. In Deutschland hat die Allweiler AG ihren Hauptsitz in Radolfzell am Bodensee und eine bedeutende Produktionsstätte in Bottrop. Seit 1998 ist die Allweiler AG Teil der Colfax Corp. die weltweit führend in der Herstellung von Pumpen ist.

Möchten Sie unsere
Presseinformationen künftig
per E-Mail erhalten?
E-Mail an info@tenncom.de
genügt.